



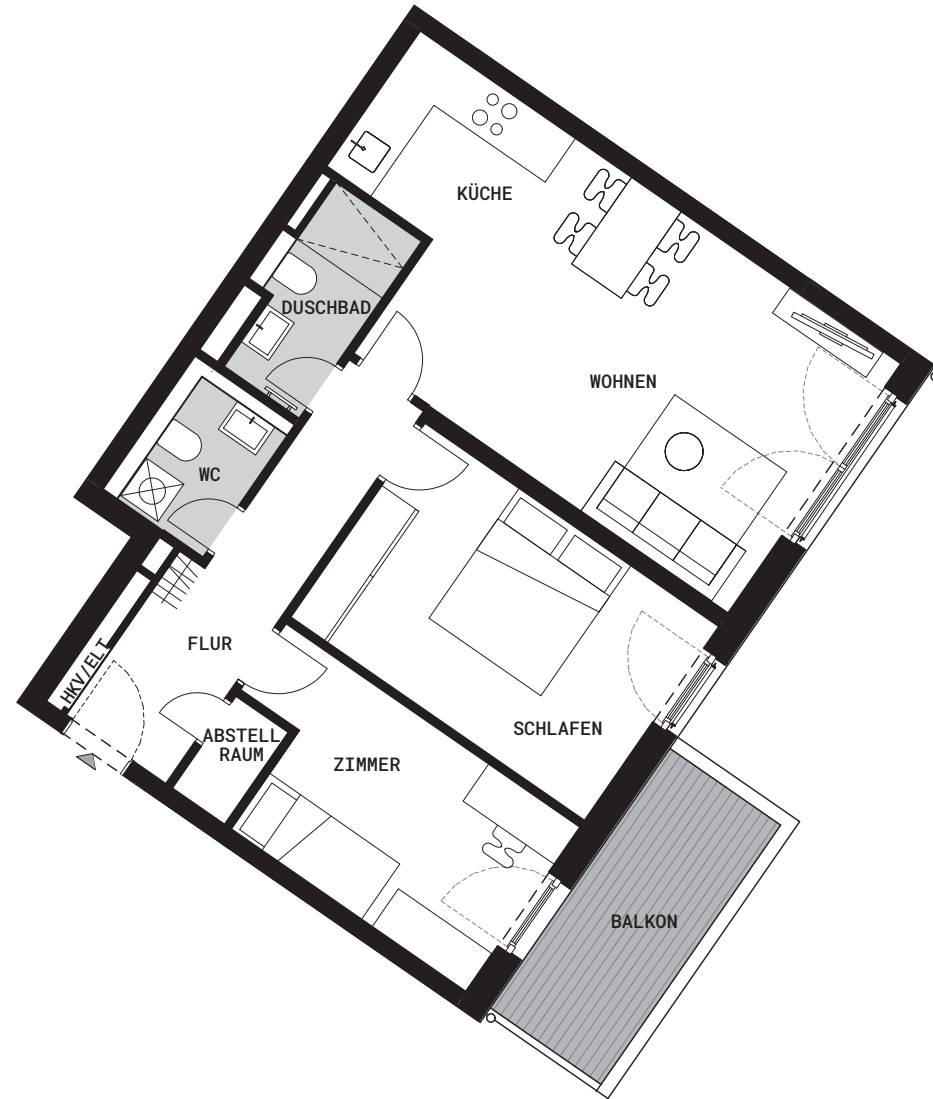
Weserstraße 44-45, 10245 Berlin,  
Haus C

## WOHNUNG NR. C.02.08

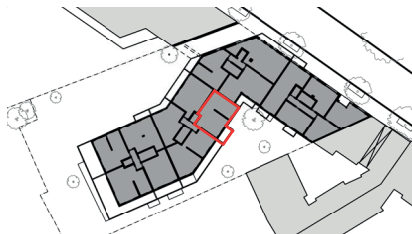
3 Zimmer - 2. Obergeschoss

Wohnen   Küche	ca. 28.1 m <sup>2</sup>
Schlafen	ca. 14.8 m <sup>2</sup>
Zimmer	ca. 11.2 m <sup>2</sup>
WC	ca. 3.3 m <sup>2</sup>
Duschbad	ca. 3.9 m <sup>2</sup>
Abstellraum	ca. 1.3 m <sup>2</sup>
Flur	ca. 8.3 m <sup>2</sup>
Balkon (50%)	ca. 3.7 m <sup>2</sup>

**Gesamtwohnfläche** ca. **74.6 m<sup>2</sup>**



Ansicht  
Süd-Ost



Lageplan

Hinweis: Zeichenerklärung siehe Legende Seite 2 von 2



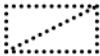




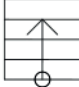







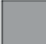
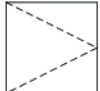


Weserstraße 44-45, 10245 Berlin,  
Haus C

Änderungen in der Planung, Ausführungsart und den vorgesehenen Baustoffen behält sich der Verkäufer vor, soweit sie sich technisch als zweckmäßig oder notwendig erweisen, oder auf behördlichen Auflagen beruhen. Sie müssen für den Käufer zumutbar sein. Die Darstellung der Möblierung, Küchengestaltung, Außenanlagen, Bepflanzung, die Ausstattungen technischer Geräte oder die Gestaltung/ Bebauung der Nachbargrundstücke sind nur dann Vertragsbestandteil, wenn sie in der Baubeschreibung ausdrücklich aufgeführt sind. Der genaue Lieferumfang ergibt sich aus der Bau-/ Leistungsbeschreibung, sowie aus den Regelungen des notariellen Kaufvertrags.

Seite 1 Wohngrundrisse  
Seite 2 Legende

## Diese Legende ist Bestandteil der Grundrisspläne

	Grundstücksgrenze		Badewanne
	abgehängte Decke oder über dem Betrachter befindliche Bauteile		WC
	Bestandsbaum/ Baumpflanzung		Waschbecken
	TG-Lüftung		Treppe
	Eingang		
	Tür		
		<b>Bodenbeläge innerhalb der Wohnung</b>	
HKV	Heizkreisverteiler		Parkett
ELT	Elektro- und Medienverteilung		Fliesen
	Badheizkörper		Balkonbelag (Holz)
	Waschmaschine		Terrassenbelag (Beton)
	Dusche		